



FARKLI YÜZEYLERDE (ÇELİK,ALUMİNYUM,GALVANİZ,POLYESTER) BOYA UYGULAMALARI



KOROZYON



Korozyon bir kimyasal olay olup bir metal ve onu çevreleyen ortamın oluşturduđu bir üründür. Kısacası metalin bozulması ve yavaş yavaş doğaya geri dönmesidir.





ÇELİK YÜZEYLERİN BOYANMASI



YÜZEY HAZIRLIĞI

- KUMLAMA



- MEKANİK TEMİZLİK





ASTAR (ANTİKOROZİF BOYA) UYGULAMASI :

- Uygulanacak astar malzeminin ömrünü uzatacaktır. Bu sebeple kalınlığı üreticilerin tavsiye ettiği kalınlıkta olmalıdır.
- Kenar köşeler ve ulaşılması zor alanların mutlaka çok iyi bir şekilde boyaması gerekmektedir.

SON KAT BOYA UYGULAMASI :

- Tamamen kozmetik amaçlıdır.
- Yüzeyi korozyona karşı korumaz.
- UV dayanımı olmalıdır.





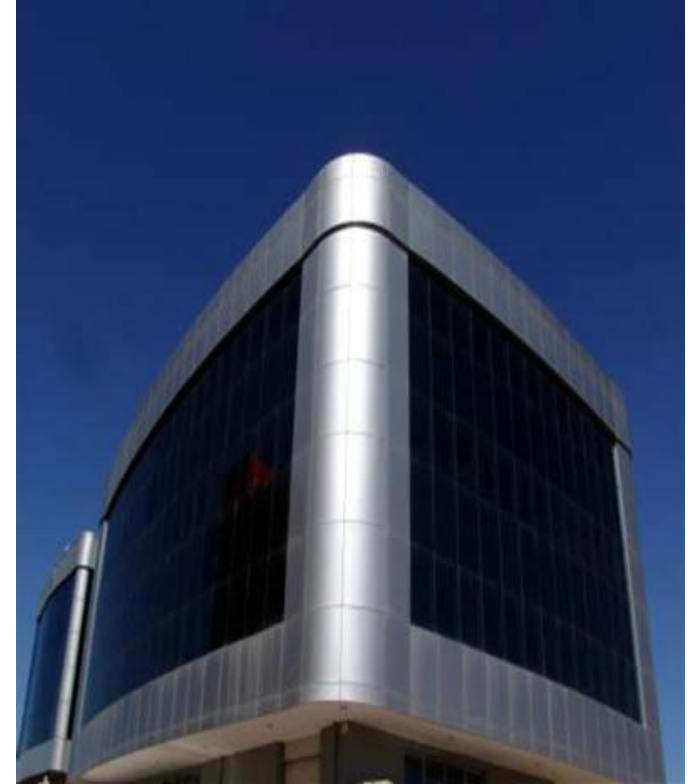
ALUMİNYUM YÜZEYLERİN BOYANMASI



KORUYUCU OKSİDE TABAKA HASARLANDIĐI TAKDİRDE ALUMİNYUM DA KOROZYONA UĐRAR

BOYA UYGULAMASI :

- YÜZEYİN YIKANMASI
- YÜZEYİN ZIMPARALANARAK PÜRÜZLENDİRİLMESİ
- YÜKSEK MOLEKÜL YAPILI EPOKSİ BOYA UYGULANMASI.
- UYGUN SON KAT İLE YÜZEYLERİN BOYANMASI.





GALVANİZ YÜZEYLERİN BOYANMASI



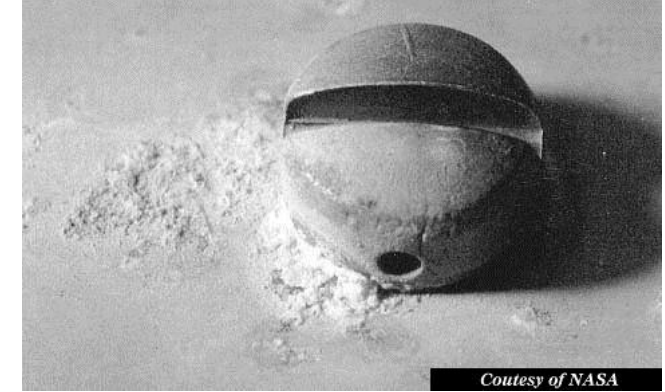
GALVANİZ TEK BAŞINA DIŞ HAVA ŞARTLARINA MARUZ KALIRSA YÜZEYDE BEYAZLANMALAR GÖRÜLÜR. BUNLARA BEYAZ PAS DA DENİR.

ESKİ GALVANİZ:

Yüzeyi uygun deterjan ile temizleyiniz.

Beyaz pas tabakalarını basınçlı sıcak su ile yada tel fırça ile iyice temizleyiniz.

Uygun boyayı uygulayınız.



YENİ GALVANİZ:

Herzaman yüzeyi yıkayınız.

Yüzeyi zımpara ile iyice zımparalayınız.

Zımpara sonrası yüzeyde oluşan toz alınız.

Uygun boyayı uygulayınız.





POLYESTER YÜZEYLERİN BOYANMASI



- YÜZEYİ UYGUN DETARJAN İLE YIKAYINIZ
- YAPIŞMAYI SAĞLAMAK İÇİN YÜZEYİ İYİCE ZIMPARALAYINIZ.
- TOZU ALMAK İÇİN TEKRAR YIKAYINIZ.
- EPOKSİ SİSTEMLER İLE BOYAYINIZ.

